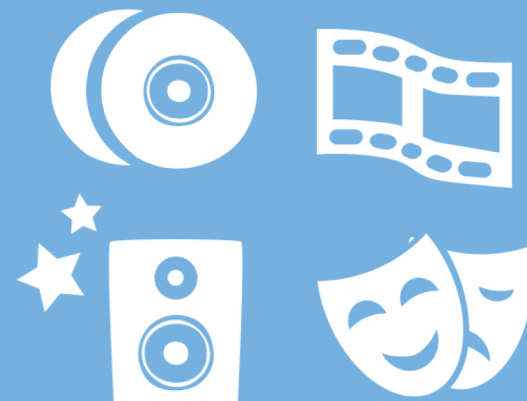


NÁVRH SAZEBNÍKU ODMĚN INTERGRAM

PRO VEŘEJNÉ PRODUKCE (VYJMA KIN A DIVADEL)

S NAVRHOVANOU ÚČINNOSTÍ OD 1. 1. 2024



Intergram



A	Veškeré produkce, kde užití výkonů a zvukových a zvukově obrazových záznamů (dále jen záznamy) v prostorách přístupných veřejnosti slouží jako kulisa a není vybíráno vstupné (např. restaurace, fast food, bary, herny, obchody, provozovny služeb, bazény, koupaliště, kanceláře, dílny, výrobní haly, šatny v podnicích, provozní a technické zázemí a podobné prostory)			
	Druh zařízení	Počet obyvatel obce		
		do 999	1 000 - 80 000	nad 80 000
	Zvukové zařízení vč. 2 ks zabudovaných reproduktorů	172,70 Kč	209,68 Kč	246,70 Kč
	Reproduktor nad 2 ks	25,89 Kč	31,42 Kč	37,00 Kč
	Zvukově obrazové zařízení vč. 2 ks zabudovaných reproduktorů	247,53 Kč	300,58 Kč	353,61 Kč
	Zvukově obrazové zařízení převážně na sportovní utkání	210,41 Kč	255,48 Kč	300,58 Kč
	2 přístroje – zvukové zařízení + zvukově obrazové zařízení v jednom prostoru	315,17 Kč	382,70 Kč	450,25 Kč
Zvukově obrazové zařízení – druhý a další přístroj ve stejné místnosti	80,06 Kč	97,22 Kč	114,38 Kč	
<i>Výše uvedené sazby odměn jsou stanoveny jako měsíční. Sazby odměn za kanceláře, dílny, výrobní haly a ostatní podobné prostory, pokud má do nich přístup veřejnost, činí 50 % základní sazby.</i>				

A1	Užití výkonů a záznamů ve vozidlech taxislužby a vozidlech provozujících smluvní přepravu, která jsou využívána právnickou či fyzickou osobou k výkonu své činnosti a neslouží k provozování veřejné hromadné dopravy	
	Výše měsíční odměny za zařízení	70,82 Kč

A3	Užití výkonů a záznamů v dopravních prostředcích sloužících k provozování veřejné hromadné dopravy		
	Dopravní prostředky bez ohledu na kapacitu dopravního prostředku	Výše měsíční odměny za užití výkonů a záznamů z jediného technického zařízení (zvukového nebo zvukově obrazového), zpravidla v předním prostoru vozidla a bez možnosti individuálního příjmu na jednotlivých sedadlech	202,71 Kč
	Malé dopravní prostředky s kapacitou do 65 osob (včetně)	Výše měsíční odměny za dopravní prostředek vybavený více technickými zařízeními (zvukovými, zvukově obrazovými) nebo s možností individuálního příjmu u jednotlivých sedadel	685,95 Kč
	Velké dopravní prostředky s kapacitou nad 65 osob	Výše měsíční odměny za dopravní prostředek vybavený více technickými zařízeními (zvukovými, zvukově obrazovými) nebo s možností individuálního příjmu u jednotlivých sedadel	995,36 Kč
	TABULKA SLEV platná pro segment dopravních prostředků		
	Počet provozovaných dopravních prostředků v součtu bez ohledu na jejich typ		výše slevy
	10–49		5 %
	50–99		8 %
100 a více		15 %	

C**Veřejné produkce, kde dochází k užití výkonů a záznamů, které jsou nedílnou součástí produkce (neslouží jen jako kulisa) nebo veřejné produkce typu A, u kterých je vybíráno vstupné: diskotéky, afterparty, hudební kluby, tančírny, karaoke a další**

Odměna je stanovena na základě váženého průměru výše vstupného bez DPH a celkového počtu návštěvníků.

minimální odměna v obci do 999 obyvatel**minimální odměna v obci od 1000 do 80 000 obyvatel****minimální odměna v obci nad 80 000 obyvatel**

310,52 Kč

377,70 Kč

443,61 Kč

počet osob do	Průměrné vstupné bez DPH v Kč od - do														
	0 - 50	51 - 100	101 - 150	151 - 200	201 - 250	251 - 300	301 - 350	351 - 400	401 - 450	451 - 500	501 - 600	601 - 700	701 - 800	801 - 900	901 - 1000
50	min.odměna	min.odměna	446 Kč	595 Kč	744 Kč	893 Kč	1 041 Kč	1 190 Kč	1 339 Kč	1 488 Kč	1 785 Kč	2 083 Kč	2 380 Kč	2 678 Kč	2 975 Kč
100	min.odměna	595 Kč	893 Kč	1 190 Kč	1 488 Kč	1 785 Kč	2 083 Kč	2 380 Kč	2 678 Kč	2 975 Kč	3 570 Kč	4 165 Kč	4 760 Kč	5 355 Kč	5 950 Kč
200	595 Kč	1 190 Kč	1 785 Kč	2 380 Kč	2 975 Kč	3 570 Kč	4 165 Kč	4 760 Kč	5 355 Kč	5 950 Kč	6 720 Kč	7 840 Kč	8 960 Kč	10 080 Kč	11 200 Kč
300	893 Kč	1 785 Kč	2 678 Kč	3 570 Kč	4 463 Kč	5 355 Kč	5 880 Kč	6 720 Kč	7 560 Kč	8 400 Kč	9 450 Kč	11 025 Kč	12 600 Kč	14 175 Kč	15 750 Kč
400	1 190 Kč	2 380 Kč	3 570 Kč	4 760 Kč	5 950 Kč	6 720 Kč	7 350 Kč	8 400 Kč	9 450 Kč	10 500 Kč	12 600 Kč	14 700 Kč	16 800 Kč	18 900 Kč	21 000 Kč
500	1 488 Kč	2 975 Kč	4 463 Kč	5 950 Kč	7 000 Kč	7 875 Kč	9 188 Kč	10 500 Kč	11 813 Kč	13 125 Kč	15 750 Kč	18 375 Kč	21 000 Kč	23 625 Kč	26 250 Kč
600	1 785 Kč	3 570 Kč	5 355 Kč	6 720 Kč	7 875 Kč	9 450 Kč	11 025 Kč	12 600 Kč	14 175 Kč	15 750 Kč	18 900 Kč	22 050 Kč	25 200 Kč	28 350 Kč	31 500 Kč
700	2 083 Kč	4 165 Kč	5 880 Kč	7 350 Kč	9 188 Kč	11 025 Kč	12 863 Kč	14 700 Kč	16 538 Kč	18 375 Kč	22 050 Kč	25 725 Kč	29 400 Kč	33 075 Kč	36 750 Kč
800	2 380 Kč	4 760 Kč	6 720 Kč	8 400 Kč	10 500 Kč	12 600 Kč	14 700 Kč	16 800 Kč	18 900 Kč	21 000 Kč	25 200 Kč	29 400 Kč	33 600 Kč	37 800 Kč	42 000 Kč
900	2 678 Kč	5 355 Kč	7 560 Kč	9 450 Kč	11 813 Kč	14 175 Kč	16 538 Kč	18 900 Kč	21 263 Kč	23 625 Kč	28 350 Kč	33 075 Kč	37 800 Kč	42 525 Kč	47 250 Kč
1 000	2 975 Kč	5 950 Kč	8 400 Kč	10 500 Kč	13 125 Kč	15 750 Kč	18 375 Kč	21 000 Kč	23 625 Kč	26 250 Kč	31 500 Kč	36 750 Kč	42 000 Kč	47 250 Kč	52 500 Kč
1 200	3 570 Kč	6 720 Kč	9 450 Kč	12 600 Kč	15 750 Kč	18 900 Kč	22 050 Kč	25 200 Kč	28 350 Kč	31 500 Kč	37 800 Kč	44 100 Kč	50 400 Kč	52 920 Kč	58 800 Kč
1 400	4 165 Kč	7 840 Kč	11 025 Kč	14 700 Kč	18 375 Kč	22 050 Kč	25 725 Kč	29 400 Kč	33 075 Kč	36 750 Kč	44 100 Kč	51 450 Kč	54 880 Kč	57 330 Kč	63 700 Kč
1 600	4 760 Kč	8 960 Kč	12 600 Kč	16 800 Kč	21 000 Kč	25 200 Kč	29 400 Kč	33 600 Kč	37 800 Kč	42 000 Kč	50 400 Kč	54 880 Kč	58 240 Kč	65 520 Kč	72 800 Kč
1 800	5 355 Kč	10 080 Kč	14 175 Kč	18 900 Kč	23 625 Kč	28 350 Kč	33 075 Kč	37 800 Kč	42 525 Kč	47 250 Kč	52 920 Kč	57 330 Kč	65 520 Kč	73 710 Kč	81 900 Kč
2 000	5 950 Kč	11 200 Kč	15 750 Kč	21 000 Kč	26 250 Kč	31 500 Kč	36 750 Kč	42 000 Kč	47 250 Kč	52 500 Kč	58 800 Kč	63 700 Kč	72 800 Kč	81 900 Kč	91 000 Kč
2 250	6 300 Kč	11 813 Kč	17 719 Kč	23 625 Kč	29 531 Kč	35 438 Kč	41 344 Kč	47 250 Kč	49 613 Kč	55 125 Kč	61 425 Kč	71 663 Kč	81 900 Kč	92 138 Kč	102 375 Kč
2 500	6 650 Kč	13 125 Kč	19 688 Kč	26 250 Kč	32 813 Kč	39 375 Kč	45 938 Kč	52 500 Kč	55 125 Kč	56 875 Kč	68 250 Kč	79 625 Kč	91 000 Kč	102 375 Kč	113 750 Kč
2 750	7 219 Kč	14 438 Kč	21 656 Kč	28 875 Kč	36 094 Kč	43 313 Kč	50 531 Kč	53 900 Kč	56 306 Kč	62 563 Kč	75 075 Kč	87 588 Kč	100 100 Kč	112 613 Kč	125 125 Kč
3 000	7 875 Kč	15 750 Kč	23 625 Kč	31 500 Kč	39 375 Kč	47 250 Kč	51 450 Kč	54 600 Kč	61 425 Kč	68 250 Kč	81 900 Kč	95 550 Kč	109 200 Kč	122 850 Kč	136 500 Kč

Slevy za opakované produkce:

Sleva za pořádání 4 produkcí v měsíci

10 %

Sleva za více než 4 produkce v měsíci

20 %

Opakovanými produkcemi se rozumí produkce pořádané stejným pořadatelem na stejném místě za stejných podmínek (stejně vstupné a obdobný počet návštěvníků).

V případě, že dochází k pravidelné hudební produkci ze zvukových a zvukově obrazových nosičů bez DJ výhradně k poslechu a bez vstupného, a produkce tak nemá charakter diskotéky k tanci, sazba činí 50 % z výpočtu odměny podle sazby C.

Sazba za akci s DJ jako výkonným umělcem, který při produkci užívá a upravuje prostřednictvím hudebních nosičů či technických zařízení hudební díla, činí 50 % z výpočtu odměny podle sazby C.

V případě produkce reprodukováné hudby následující po produkci hudby živé (tzv. afterparty) je udělena sleva ve výši 50 %. Odměna je kalkulována na základě kvalifikovaného odhadu počtu návštěvníků afterparty.

C1

Užití výkonů a záznamů ve fitness, při cvičení s hudbou a in-door cyclingu			
Měsíční sazby odměn pro fitness s paušálním členstvím			
zóna	výše průměrného měsíčního členství		
	do 499 Kč	500 Kč - 999 Kč	1000 Kč a více
1 - cvičební sál	odměna za každý 1 m ² plochy cvičebních sálů pro skupinové cvičení		
	3,31 Kč	4,04 Kč	4,76 Kč
2 - ostatní prostory	odměna za plochu do 100 m ² (plocha mimo cvičební sály)		
	172,70 Kč	209,68 Kč	246,70 Kč
	odměna za každý 1 m ² nad 100 m ² (plocha mimo sál)		
	1,01 Kč	1,23 Kč	1,45 Kč
	odměna za zvukově obrazové zařízení		
	247,53 Kč	300,58 Kč	353,61 Kč
	2 přístroje – zvukové zařízení + zvukově obrazové zařízení v jednom prostoru		
	315,17 Kč	382,70 Kč	450,25 Kč
	odměna za druhé a další zvukově obrazové zařízení ve stejné místnosti		
	80,06 Kč	97,23 Kč	114,38 Kč
odměna za kardio stroj s TV			
43,95 Kč	53,38 Kč	62,81 Kč	
Měsíční sazby odměn pro fitness bez členství			
zóna	velikost obce		
	do 999	1 000 - 80 000	nad 80 000
1 - cvičební sál	odměna za cvičení - 1 lekce do 7 osob		
	16,89 Kč	20,53 Kč	24,14 Kč
	odměna za cvičení - 1 lekce do 12 osob		
	25,35 Kč	30,81 Kč	36,24 Kč
	odměna za cvičení - 1 lekce nad 12 osob		
	33,81 Kč	41,06 Kč	48,31 Kč
cvičení 1 lekce nad 20 osob (základní cena viz tabulka) + za každých dalších 10 osob			
8,22 Kč	10,26 Kč	12,35 Kč	
2 - ostatní prostory	odměna za plochu do 100 m ² (plocha mimo cvičební sály)		
	172,70 Kč	209,68 Kč	246,70 Kč
	odměna za každý 1 m ² nad 100 m ² (plocha mimo sál)		
	1,01 Kč	1,23 Kč	1,45 Kč
	odměna za zvukově obrazové zařízení		
	247,53 Kč	300,58 Kč	353,61 Kč
	2 přístroje – zvukové zařízení + zvukově obrazové zařízení v jednom prostoru		
	315,17 Kč	382,70 Kč	450,25 Kč
	odměna za druhé a další zvukově obrazové zařízení ve stejné místnosti		
	80,06 Kč	97,23 Kč	114,38 Kč
odměna za kardio stroj s TV			
43,95 Kč	53,38 Kč	62,81 Kč	

C2	Ostatní veřejné produkce, kde dochází k užití výkonů a záznamů, které jsou nedílnou součástí nedivadelní produkce (neslouží jen jako kulisa): koncerty, festivaly, zábavní pořady, artistické show, cirkusová vystoupení, playback a/nebo half-playback a další	
	Odměna za návštěvníka	2,84 Kč
D	Užití výkonů a záznamů na veřejném prostranství, které je volně přístupné a není vybíráno vstupné: ozvučení tržišť, volební shromáždění, reklamní akce a další	
	Reklamní vozy – odměna za den	2 281,47 Kč
	Reklamní a propagační akce, volební shromáždění – odměna za každých započatých 50 návštěvníků a den	380,23 Kč
	Ozvučení tržišť – odměna za stánek/den	57,14 Kč
D1	Užití výkonů a záznamů na veřejném prostranství prostřednictvím obecního rozhlasu	
	Měsíční odměna za ústřednu (rozhlas) včetně jednoho reproduktoru / amplionu	59,19 Kč
	Měsíční sazba za každý další reproduktor / amplion	12,67 Kč
E	Užití výkonů a záznamů na poutích, lidových zábavách, slavnostech, zábavních parcích apod.	
	Měsíční odměna za každou provozovanou atrakci (za každý započatý kalendářní měsíc)	1 217,94 Kč
G	Užití výkonů a záznamů při ozvučení výstav, veletrhů, uměleckých expozic apod.	
	Veletrhy, autosalony, prodejní výstavy a expozice	79,84 Kč za stánek a den, nejméně 79,84 Kč za každých započatých 45 m ² a den
	Neprodejní výstavy a expozice	Odměna odpovídá sazbě A
G1	Užití výkonů a záznamů při konferencích a školeních	
	Konference, školení – sazba za každých započatých 100 návštěvníků	380,23 Kč
I	Užití výkonů a záznamů při obřadech (za úplatu, tj. za účelem přímého nebo nepřímého hospodářského nebo obchodního prospěchu): svatby, kremace, pohřby apod.	
	Odměna za hudební produkci navazující na obřad	97,35 Kč
J	Užití výkonů a záznamů při sportovních utkáních na stadiónech nebo ve sportovních halách a při všech sportovních, případně společenských akcích	
	Hudba je užitá jako nedílná či podstatná součást celé sportovní či jiné akce (např. nedivadelní ice show, motoshow, krasobruslení, gymnastika, soutěže v aerobiku, synchronizované plavání, moderní gymnastika, taneční soutěže, módní přehlídky apod.)	7,59 Kč za návštěvníka
	Taneční kurzy, taneční a baletní školy	190,11 Kč za taneční hodinu do 30 osob / 63,36 Kč za každých dalších započatých 10 osob
	Hudba je užitá v průběhu sportovní akce jako doprovodná součást (kluziště, hokej, fotbal, volejbal, atletika, florbal apod.)	2,85 Kč za návštěvníka

J1	Užití výkonů a záznamů při ozvučení lyžařských vleků a lanovek	
	Odměna za započatý kalendářní měsíc	859,46 Kč

K	Užití výkonů a záznamů jako hudební doprovod erotických show	
	Procentní odměna z násobku návštěvnosti a průměrné výše vstupného. Pokud vstupné není vybíráno nebo je nižší než 51,00 Kč, je pro potřeby výpočtu považována za základ částka 51,00 Kč.	15 %

L	Užití výkonů a záznamů při provozování jukeboxů			
	Počet obyvatel obce	do 1 000	1 001 - 80 000	nad 80 000
	Sazba odměny:	266,15 Kč	323,20 Kč	380,23 Kč

M	Užití výkonů a záznamů na pokojích v ubytovacích zařízeních	
	Zvukové zařízení vč. 2 ks zabudovaných reproduktorů	19,18 Kč
	Zvukově obrazové zařízení vč. 2 ks zabudovaných reproduktorů	63,36 Kč
	<p>Uživatel má možnost nahlásit obsazenost zpětně na kvartální bázi, a to za ty měsíce, kdy bylo ubytovací zařízení v provozu (tj. otevřeno). Výše odměny je kalkulována jako násobek počtu pokojů (vybavených výše uvedenými zařízeními) a příslušné sazby. Takto vypočítaná odměna je následně lineárně ponížena dle reálné obsazenosti vyjádřené v procentech za nahlášené měsíce v tomto období.</p> <p>V případě 10 a více provozoven se na součet odměn za všechny provozovny aplikuje sleva dle tabulky č. 1.</p> <p>Sazba odměny je stanovena za každý započatý kalendářní měsíc.</p>	

M1	Sazba odměny pro lázeňské subjekty v souladu s §98e, odst.4	
	<p>Výchozí sazbou je sazba odměny v kategorii M (užití výkonů a záznamů na pokojích v ubytovacích zařízeních za jedno technické zařízení), která je následně rozdělena podílem dle procentní obsazenosti pacientů s komplexní lázeňskou péčí a hotelovými hosty, případně pacienty s příspěvkovou lázeňskou péčí. Podíl stanovuje a dokládá lázeňský subjekt. V té části odměny, která se vztahuje prokazatelně k užití předmětů ochrany v ubytovacích zařízeních využívanými pacienty s komplexní lázeňskou péčí, je zohledněno snížení sazby v souladu s §98e, odst. 4. Obě části takto rozdělené sazby jsou sníženy lineárně o procento obsazenosti. Ve výpočtu je zohledněn počet měsíců, během kterých je zařízení skutečně provozováno. Výslednou sazbou je součet obou složek, na kterou lze dále aplikovat slevu dle tabulky slev pro sazby M a M1 níže.</p>	

tabulka č. 1:

Tabulka slev pro M a M1	TABULKA SLEV platná pro ubytovací zařízení včetně lázeňského segmentu (sazby odměny M a M1)	
	Počet provozoven	výše slevy
	10–49	5 %
	50–99	8 %
	100–299	12 %
	300–499	15 %
	500–799	20 %
	800 a více	25 %

T**Užití výkonů a záznamů v telefonních ústřednách (vč. virtuálních ústředěn)**

Měsíční odměna za ústřednu do 50 linek / nad 50 linek

950,61 Kč/ 2 851,84 Kč

Společná ustanovení:

Dojde-li k uzavření smlouvy na základě kontrolní činnosti, násobí se výše odměny uvedená v sazebníku veřejných produkcí koeficientem 1,15.

Odměnou se rozumí odměna obvyklá za udělení oprávnění k výkonu práva užít zveřejněné záznamy výkonů výkonných umělců a zvukové záznamy výkonů nebo jiných zvuků a zvukově obrazové záznamy – videoklipy jejich provozováním ze záznamu a jeho přenosem a výkony a zvukové a zvukově obrazové záznamy provozováním jejich televizního a rozhlasového vysílání v případě výkonných umělců a výrobců zvukových a zvukově obrazových záznamů.

Pořádá-li jeden provozovatel více typů veřejných produkcí, musí požádat o souhlas pro všechny typy veřejných produkcí.

Uzavře-li provozovatel veřejné produkce smlouvu s dobou provozování veřejné produkce delší než 6 kalendářních měsíců a celkovou platbu uhradí do 30 dnů od uzavření smlouvy, má nárok na snížení celkové platby o 5 %. Nárok na snížení platby o 5 % nevzniká v případě, pokud provozovatel v období předcházejícím uzavření smlouvy porušil práva výkonných umělců a výrobců zvukových záznamů podle autorského zákona (např. užitím výkonů a záznamů bez uzavřené smlouvy, neuhrazením odměn za udělení oprávnění k užití zaznamenaných výkonů a záznamů ke sdělování veřejnosti), případně je-li uzavřena smlouva s dobou provozování kratší než 6 měsíců.

V případě kolektivních smluv má sdružení uživatelů právo na udělení slevy zohledňující administrativní úsporu dosaženou kolektivní smlouvou.

Při udělení licence pro nevýdělečné sociální a vzdělávací služby nebo pro charitativní akce bude při stanovení odměny za užití předmětů ochrany přihlédnuto k okolnostem a rozsahu jejich užití, respektive k podílu z celkových tržeb, který byl použit pro charitativní účely.

Pokud provozovatel užije bez uzavření smlouvy (získání licence), kterou by mu bylo poskytnuto oprávnění k výkonu práva užít zaznamenané výkony umělců a zvukové a/nebo zvukově obrazové záznamy výkonů umělců nebo jiných zvuků jejich sdělováním veřejnosti, a to jejich provozováním ze záznamu a jeho přenosem a/nebo provozováním rozhlasového a televizního vysílání záznamů, bezdůvodně se tím obohatí. Takovéto bezdůvodné obohacení činí dvojnásobek odměny podle výše uvedených sazeb (§ 40 odst. 4 zákona č. 121/2000 Sb. v platném znění).

Sazby jsou uvedeny bez DPH.

Veškeré nominálně určené sazby (vč. minimálních odměn) budou pro rok 2024 navýšeny o míru inflace vyjádřenou přírůstkem indexu spotřebitelských cen za rok 2023. V případě sazby C bude inflace zohledněna pouze u minimálních sazeb odměny.

